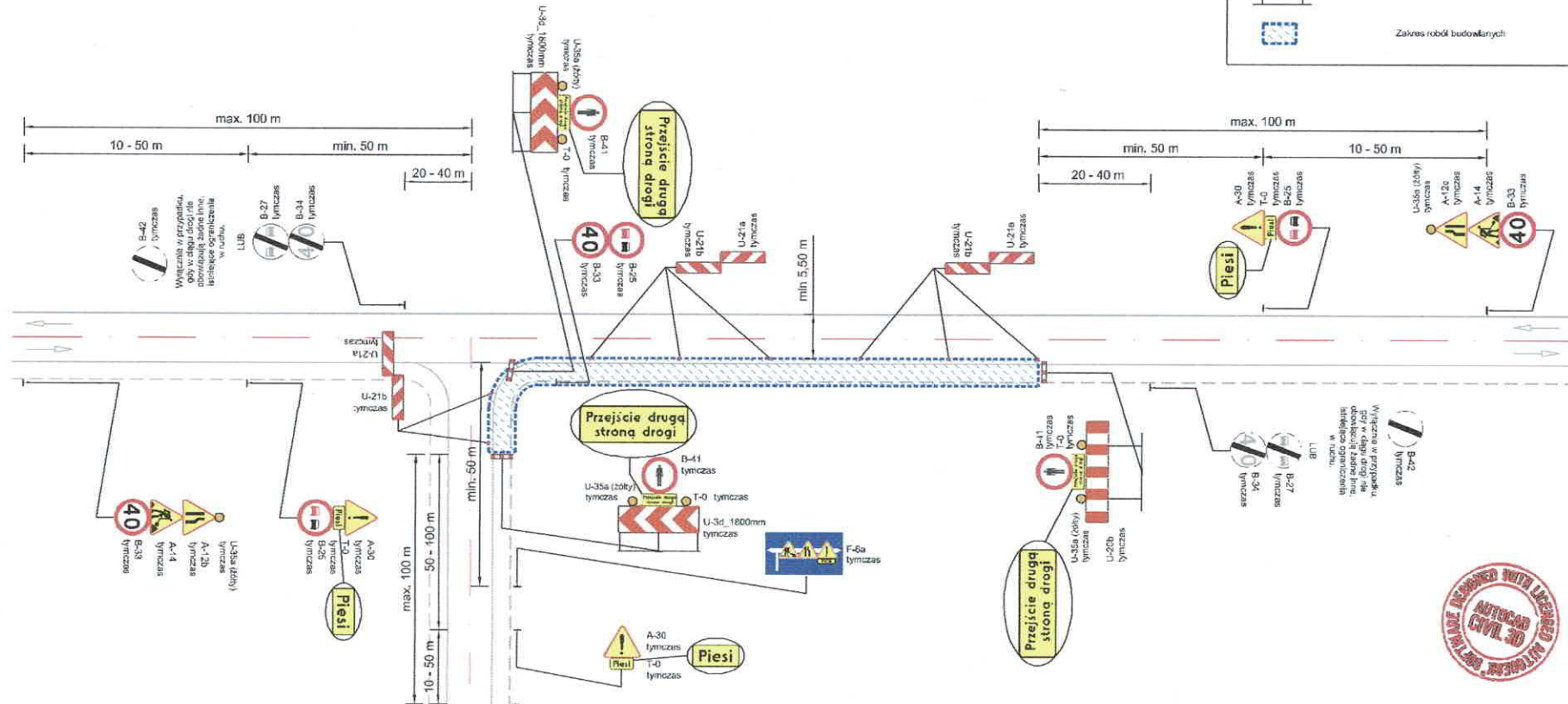


SCHEMAT OZNAKOWANIA ROBÓT DROGOWYCH JEDNOSTRONNE ZAJĘCIE CHODNIKA/POBOCZA I PASA RUCHU W OBRĘBIE SKRZYŻOWANIA Z INNĄ DROGĄ PUBLICZNĄ (obszar zabudowany, droga dwukierunkowa)

LEGENDA

ZAKRES TOR

	A-14 tymczasas	Tymczasowa oznakowanie pionowe
	U-20b tymczasas	Tymczasowe urządzenia bezpieczeństwa ruchu drogowego
	F-6a	Zakres robót budowlanych



UWAGI:

1. Roboty drogowe należy oznakować według niniejszego schematu zgodnie z postępującym frontem robót.
2. Jeżeli znaki kategorii A nie mogą być ustawione z zachowaniem przepisowych odległości należy pod nimi umieszczać tabliczkę T-1 określającą rzeczywistą odległość od znaku od miejsca niebezpiecznego. Znak kategorii B powtarzyć za skrzyżowaniami z innymi drogami publicznymi.
3. Obszar robót należy wydzielić tak, aby pozostawić jezdnię o szerokości min. 5,50 m lub pas ruchu o szerokości min. 2,75 m umożliwiając swobodny przejazd pojazdów. Gdy szerokość pozostałej w ruchu jezdni/pasa jest mniejsza i jeśli jest to możliwe, należy uwzględnić przyległy do wymaganej szerokości. W przypadku zawężenia drogi do jednego pasa ruchu na odległość o długości ponad 150 m lub o nieodstatecznej widoczności wprowadzić różne kierowanie ruchem. Drogi kierujące ruchem wyposażać w kamieniki odbojowe z napisem „Kierowanie ruchem” oraz tarce do zatrzymywania pojazdów (tzw. „tłaczki”).
4. Szerokość chodnika dostępnego dla pieszych, w przypadku wygradzeń z utrzymaniem ruchu pieszego, powinna wynosić min. 1,50 m. Jeśli zachodzi potrzeba, ruch pieszych przeprowadzić przez obszar robót stosując wygradzenie z barier U-20c o szerokości min. 1,50 m. Lokalizując wygradzenia korygować na bieżąco zgodnie z zakresem prowadzonych robót.
5. W przypadku, gdy obszar robót obejmuje istniejące przejścia dla pieszych należy wyłączyć je z ruchu ustawiając dodatkowe bariery U-20c oraz zasłonić istniejące oznakowanie pionowe przejścia. Bariery ustawić poprzecznie po stronie terenu robót na wysokości istniejącego przejścia. W miarę potrzeb na barierach zamocować znak B-41 z tabliczkami T-0 informującymi o przejściu drugą stroną drogi lub kierującymi do najbliższego czynnego przejścia.
6. Znoszone na czas robót znaki pionowe należy zastąpić czarną nieprzezroczystą folią lub przeloczną stojącą specjalistyczną folią odbojową w kolorze pomarańczowym. Znoszoną sygnalizację świetlną zasłonić czarną, nieprzezroczystą folią. Znoszone oznakowanie poziome przejście stojące znow, odbojowe tarcze naprzeciwkowe.
7. W przypadku wykonywania wykopów o głębokości ponad 0,5 m należy zastąpić tablicę kierującą U-21a/b barierami drogowymi U-20a.
8. Po zakończeniu danej etapu robót należy przenieść tablicę U-21a/b (barierę U-20a) w pobliże chodnika lub ustawić ją na krawędzi jezdni/chodnika, umożliwiając bezpieczny ruch pojazdów (niewymagający kierowania ruchem).
9. Dopuszcza się nie stosować znaków B-42 lub B-27 w przypadku, gdy wprowadzone ograniczenia w ruchu mogą zostać odwołane za najbliższym skrzyżowaniem z inną drogą publiczną.
10. Jeśli zachodzi potrzeba dodatkowego wygradzenia obszaru robót w miejscach nieprzeznaczonych do ruchu lub postoju pojazdów oraz ruchu pieszych należy zastosować taśmy ostrzegawcze U-22.
11. Należy poinformować mieszkańców posesji znajdującej się w obszarze robót o możliwych utrudnieniach w dojeździe do posesji oraz zapewnić co najmniej drożkę pieszą do posesji.

UWAGA! Wszystkie wymiary należy sprawdzić na budowie



Temat:	"Budowa ciągów pieszo - rowerowych i ścieżek rowerowych na terenie miasta Skawina i miejscowości Radziszów"
Inwestor:	Gmina Skawina Rynek 1, 32 - 050 Skawina
Objekt:	Ciągi pieszo-rowerowe i ścieżki rowerowe na terenie m. Skawina i m. Radziszów - ul. Żwirid i Wigury oraz ul. Radziszowska w Skawinie
Etap:	Projekt Wykonawczy
Zakres:	Tymczasowa organizacja ruchu
Projektant:	mgr inż. Grzegorz Pielcha
Sprawdzający:	mgr inż. Bartosz Marszałek
Asystent:	mgr inż. Patrycja Domaradzka
Asystent:	mgr inż. Łukasz Ładał
Tytuł:	Tymczasowa organizacja ruchu - schemat oznakowania
Nr rys.: 2.10.B4	Skala: _____
Data: 20 kwietnia 2018 r. Nr proj.: PW-D4240817-TOR	
GPDT SP. Z O.O., 30-710 KRAKÓW, UL. KRZYWDA 12A <small>BIURO PROJEKTOWE BIURO PROJEKTOWE SIEDZISKO FIRM tel. kom. +48 605 300 112 tel. kom. +48 668 432 643 tel. kom. +48 330 884 230</small>	



LEGENDA
ZAKRES TOR

[Symbol]	Przebieg torowisk
[Symbol]	Przebieg linii kolejowych
[Symbol]	Przebieg linii kolejowych
[Symbol]	Przebieg linii kolejowych
[Symbol]	Przebieg linii kolejowych
[Symbol]	Przebieg linii kolejowych
[Symbol]	Przebieg linii kolejowych
[Symbol]	Przebieg linii kolejowych

MAŁOPOLSKA

Projektant	...
Wykonawca	...
Opis	...
Skala	...
Wzrost	...
Temperatura	...
Wiatr	...
Śnieg	...
Woda	...
Podłoże	...
Wzrost	...
Temperatura	...
Wiatr	...
Śnieg	...
Woda	...

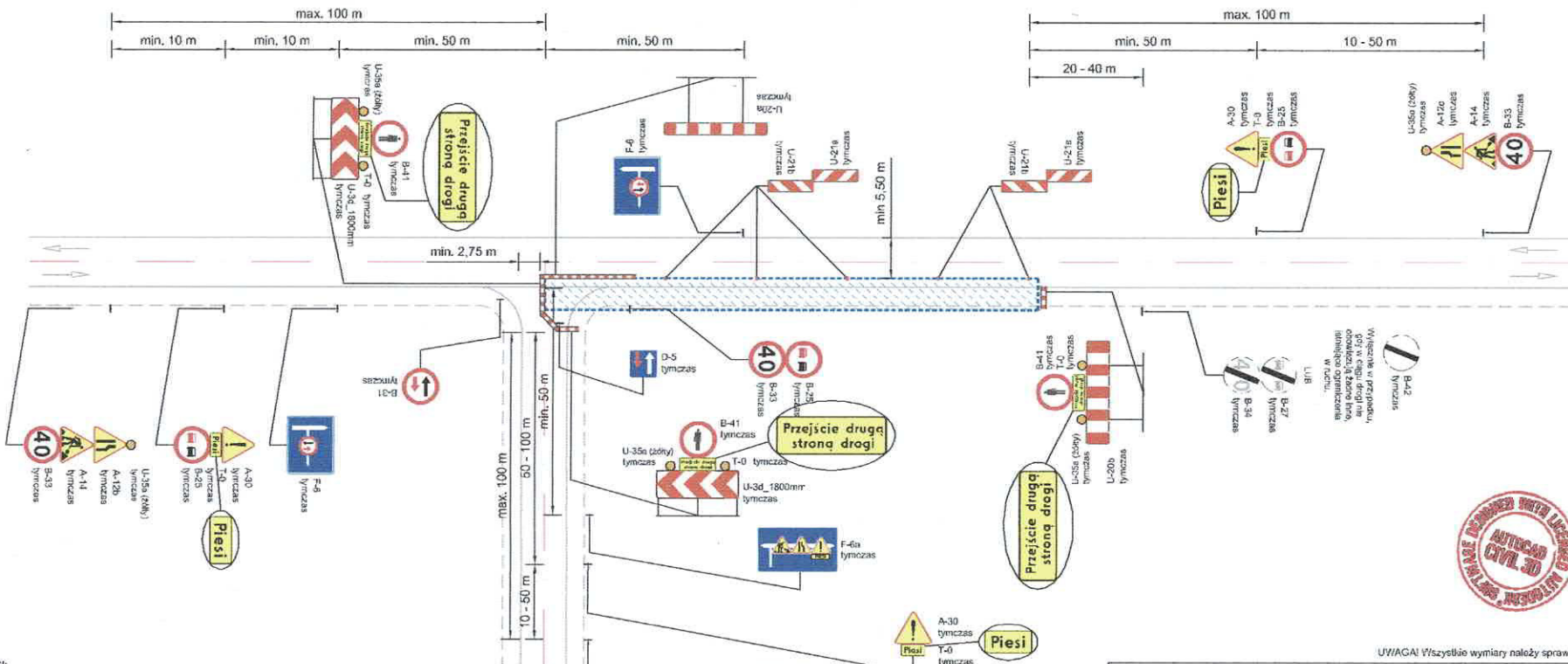
OPIS PRACY: ...

SCHEMAT OZNAKOWANIA ROBÓT DROGOWYCH JEDNOSTRONNE ZAWĘŻENIE WLOTU DROGI PUBLICZNEJ W OBRĘBIE SKRZYŻOWANIA (obszar zabudowany)

LEGENDA

ZAKRES TOR

	A-14 tymczas	Tymczasowe oznakowanie pionowe
	U-20b tymczas	Tymczasowe urządzenia bezpieczeństwa ruchu drogowego
		Zakres robót budowlanych



UWAGI:

1. Roboty drogowe należy oznakować według niniejszego schematu zgodnie z postępującym frontem robót.
2. Jeżeli znaki kategorii A nie mogą być ustawione z zachowaniem przepisowych odległości należy pod nimi umieścić tabliczkę T-1 określającą rzeczywistą odległość od znaku od miejsca niebezpiecznego. Znaki kategorii B powierzyć za skrzyżowaniami z innymi drogami publicznymi.
3. Obszar robót należy wydzielić tak, aby pozostawić jezdnię o szerokości min. 5,50 m lub pas ruchu o szerokości min. 2,75 m umożliwiając swobodny przejazd pojazdów. Gdy szerokość pozostałej w ruchu jezdni/pasa jest mniejsza i jeśli jest to możliwe, należy utwardzić przyjeżdż do wymaganej szerokości. W przypadku zawężenia drogi do jednego pasa ruchu na odcinku o długości ponad 150 m i/lub o niedostatecznej widoczności wprowadzić różne kierowanie ruchom. Osoby kierujące ruchem wyposażyć w kamizelki odblaskowe z napisem „Kierowanie ruchem” oraz torce do załączania pojazdów (zrz. 3342).
4. Szerokość chodnika dostępnego dla pieszych w przypadku wygrodzień z utrzymaniem ruchu pieszych powinna wynosić min. 1,50 m. Jeśli zachodzi potrzeba, ruch pieszych przeprowadzić przez obszar robót stosując wygrodzień z barier U-20c o szerokości min. 1,50 m. Lokalizację wygrodzień korygować na bieżąco zgodnie z zakresem prowadzonych robót.
5. W przypadku, gdy obszar robót obejmuje istniejące przejścia dla pieszych należy wytyczyć je z ruchu ustawiając dodatkową barierę U-20c oraz zastąpić istniejące oznakowania pionowe przejścia. Bariery usiatk. poprzecznie po stronie terenu robót na wysokości istniejącego przejścia. W miarę potrzeb na barierach zamontować znak B-41 z tabliczkami T-0 informującymi o przejściu drugą stroną drogi i/lub kierującymi do najbliższego czynnego przejścia.
6. Znoszone na czas robót znaki pionowe należy zastąpić czarną nieprzezroczystą folią lub przyczepić stosując specjalistyczną folię odblaskową w kolorze pomarańczowym. Znoszoną sygnalizację świetlną zastąpić czarną, nieprzezroczystą folią. Znoszone oznakowanie poziome przewieścić stosując znaki odblaskowe taśmy najazdowe.
7. W przypadku wykonywania wykopów o głębokości ponad 0,5 m należy zamontować tablice kierujące U-21a/b barierami drogowymi U-20a.
8. Po zakończeniu dziennej działalności robót należy przenieść tablice U-21a/b (bariery U-20a) w pobliże chodnika lub ustawić je na krawędzi jezdni/chodnika, umożliwiając bezpieczny i swobodny ruch pojazdów (niewymagający kierowania ruchem).
9. Depszcza się nie stosować znaków B-42 lub B-27 w przypadku, gdy wprowadzone ograniczenia w ruchu mogą zostać odwołane za najbliższym skrzyżowaniem z inną drogą publiczną.
10. Jeśli zachodzi potrzeba dodatkowego wygrodzień obszaru robót w miejscach nieprzeznaczonych do ruchu lub postępu pojazdów oraz ruchu pieszych należy zastosować taśmy ostrzegawcze U-22.
11. Należy poinformować mieszkańców posiadających nieruchomości w obszarze robót o możliwych utrudnieniach w dojeździe do posesji oraz zapewnić co najmniej drożkę pieszą do posesji.

UWAGA! Wszystkie wymiary należy sprawdzić na budowie!

	MAŁOPOLSKA		
	Urząd Europejski Fundusze Europejskie		
Temat:	"Budowa ciągów pieszo - rowerowych i ścieżek rowerowych na terenie miasta Skawina i miejscowości Radziszów"		
Investor:	Gmina Skawina Rynek 1, 32 - 050 Skawina		
Obiekt:	Ciągi pieszo-rowerowe i ścieżki rowerowe na terenie m. Skawina i m. Radziszów - ul. Żwirki i Wigury oraz ul. Radziszowska w Skawinie		
Etap:	Projekt Wykonawczy		
Zakres:	Tymczasowa organizacja ruchu	Nr uprawnień:	Podpis:
Projektant:	mgr inż. Grzegorz Piecha	NR UPRAWNIENIA:	
Sprawdzający:	mgr inż. Bartosz Marszałek	ROZWIĄZANIE:	
Asystent:	mgr inż. Patrycja Domaradzka	MAP-004/PWSD/17	
Asystent:	mgr inż. Łukasz Ładak	Specjalist. drogowa	
Tytuł:	Tymczasowa organizacja ruchu - schemat oznakowania		
Nr rys.: 2.10.B7	Skala: _____	Data: 20 kwietnia 2018 r.	Nr proj.: PW-434240817-TOR
GPDT SP. Z O.O., 30-710 KRAKÓW, UL. KRZYWDA 12A			
DZIAŁ PROJEKTOWY tel. kom. +48 605 500 113		DZIAŁ PROJEKTOWY B tel. kom. +48 604 413 043	
ADMISTRACJA tel. kom. +48 530 543 233			

